

INFORME DE GESTIÓN ENERO 1 A DICIEMBRE 31 DE 2018

El 2018 cerró como uno de los años más complejos de la historia reciente en materia de inversiones. Desde la crisis financiera del 2008 no se veía una caída de más del 10% en las acciones globales en un año calendario. Sin embargo, en el año anterior tanto acciones como bonos tuvieron un desempeño negativo, algo que sólo había ocurrido una vez en los últimos 30 años.

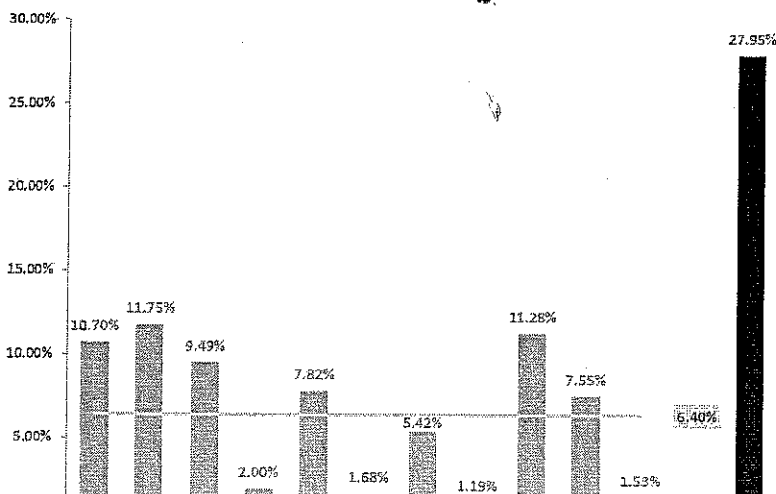
El contexto de los mercados internacionales sigue estando afectado por la reducción de la liquidez global, generando cambios en las expectativas y llevando a los inversionistas a demandar una rentabilidad mayor por asumir los mismos riesgos. Lo anterior hace no solo que suban las tasas de la deuda soberana si no también la prima de riesgo exigida por los inversionistas para invertir en activos más riesgosos como la deuda corporativa o las acciones.

En general, fue un año muy difícil para los mercados emergentes reflejándose en el bajo desempeño de las acciones y la deuda de dichos países. Colombia, como país emergente ha salido bien librado ante tal crisis debido a que este ha sido una de las pocas economías en Latinoamérica en donde el populismo no llegó al poder y adicionalmente las probabilidades de que se presente un aumento de tasas en los mercados desarrollados empezó a diluirse a medida que dichas economías se desaceleran, lo que reduce la posibilidad de tener salidas masivas de capitales desde emergentes a desarrollados, manteniendo así la confianza de los inversionistas extranjeros en el país.

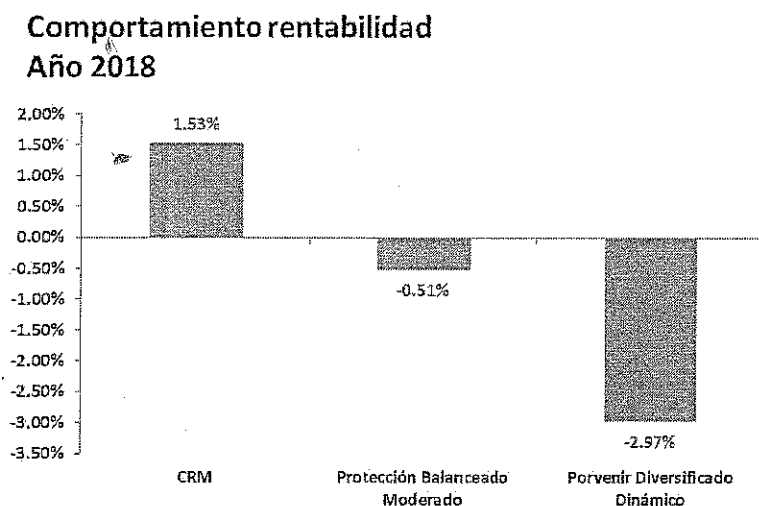
Estrategia y resultados

Al 31 de diciembre de 2018, el valor del portafolio administrado por Ultraserfinco y propiedad de la Corporación de Servicios del Club Rotario de Medellín es de \$2.561 millones, con unos rendimientos de \$40 millones los cuales corresponden a una rentabilidad del 1.53 % E.A.

**Comportamiento rentabilidad anual
Portafolio CRM**
Desde 11/03/2008 Hasta 31/12/2018



Para ejemplificar la situación del año anterior, se presenta el portafolio comparado con los rendimientos de los dos fondos de pensiones y cesantías más utilizados en el país; es importante resaltar que los fondos en comparación no poseen la misma estructura que el propio, pero son una base para comprender la compleja situación del mercado en el año 2018 y demostrar que la administración del Fondo CRM fue realmente efectiva ante un período de complejidad.



Es importante tener presente que el año anterior fue un período atípico para un gran porcentaje de los activos del mercado, sin embargo, la gestión dinámica del portafolio y los rebalanceos de las participaciones definidos por la Junta Directiva y Ultraserfinco, permitieron la obtención de rendimientos positivos para el corte del año por medio de los siguientes aciertos.

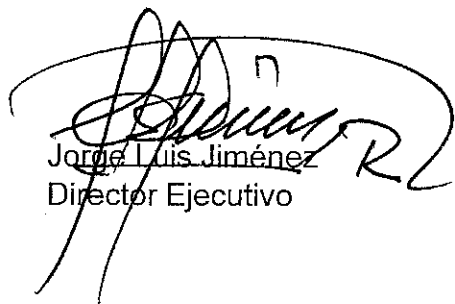
- 4- Se aprovecharon los momentos de exceso de liquidez y volatilidad, por medio del uso de operaciones repo y simultáneas.
- 5- El portafolio se mantuvo mayoritariamente indexado a inflación, lo que permitió capturar rendimientos positivos dado la buena dinámica de este tipo de inversiones, adicionalmente se conservaron estrategias activas en las cuales se tomaron posiciones en TES UVR, las cuales aprovecharon el ciclo inflacionario.
- 6- El fondo se mantuvo subponderado en Tasa Fija durante la mayor parte del año, dado a que este tipo de títulos se vieron afectados por las predicciones de aumento de tasas.
- 7- El portafolio conservó una estrategia diversificada en plazos y en el porcentaje de participación de los indicadores, con el objetivo de reducir los riesgos del portafolio mediante la inversión en diferentes tipos de activos.
- 8- El portafolio realizó una gestión adecuada de los niveles de liquidez cercanos al 8% durante todo el año, lo que permitió mitigar la volatilidad del mercado.
- 9- Se redujo la participación en Grupo Aval y Corficolombiana tras las noticias de las investigaciones por parte del Departamento de Estado, permitiendo ahorrar desvalorizaciones importantes.
- 10-La volatilidad del petróleo generó desviaciones en el precio de Ecopetrol, lo que a su vez permitió trades de corto plazo que tuvieron impactos positivos para el portafolio.
- 11-Se desarrollaron movimientos tácticos durante los rebalanceos de los principales índices locales e internacionales, que ocasionan movimientos de precios poco usuales.

Las expectativas del Fondo CSCRM para el largo plazo son realmente atractivas.

Los programas que la Corporación venía manejando por mandato de la Fundación San Vicente de Paúl, con destino a los niños quemados y con cáncer terminaron a solicitud de la Dirección General del Hospital y se hizo el reembolso del dinero que la Corporación manejaba.

Durante el año 2018 se dio cumplimiento a las entregas de los dineros a las instituciones beneficiadas por la Corporación y se amplió el programa a 300 kits escolares.

La Corporación participó en el programa de cofinanciaciones de la Corporación de Fomento Cívico y Cultural con una cuantía de 5 millones de pesos con destino a la capacitación como ampliación al programa de kits escolares.



Jorge Luis Jiménez
Director Ejecutivo